

# Locaux professionnels de **FARATEA**

Dossier de presse



## La Zone industrielle de FARATEA

Depuis 2007, Grands Projets de Polynésie est propriétaire d'une emprise de 140 000 m<sup>2</sup> sur la zone de Faratea. La même année, l'établissement nommé à l'époque Etablissement d'Aménagement et de Développement lance la création de la Zone industrielle de Faratea d'une surface de 82000 m<sup>2</sup>. Cette ZI de 44 lots est livrée en 2010.

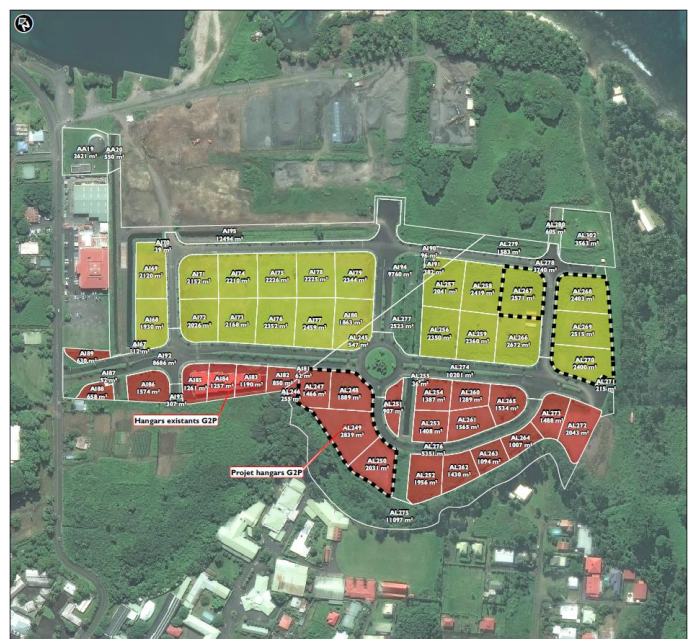


En 2012, sont inaugurés 5 Hangars destinés à proposer une solution aux Très Petites Entreprises (TPE) et Petites et Moyennes Entreprises (PME). Les locaux sont aujourd'hui tous occupés par des entreprises intervenant principalement dans deux secteurs : l'agro-transformation et l'activité industrielle.

La ZI de Faratea, se place aujourd'hui comme lieu stratégique de la presqu'île, avec des projets d'envergures environnants tels que la zone Bio marine de Faratea ou encore la construction du futur hôpital de Taravao.

Aussi, afin d'accompagner le développement de la zone, Grands Projets de Polynésie lance la construction de 8 nouveaux locaux professionnels.

La ZI de Faratea constitue une offre unique pour les entreprises. Elle comprend au sein d'une zone gardiennée et entretenue, l'accès à des lots viabilisés disposant de l'électricité, d'un accès routier et d'un réseau d'assainissement.



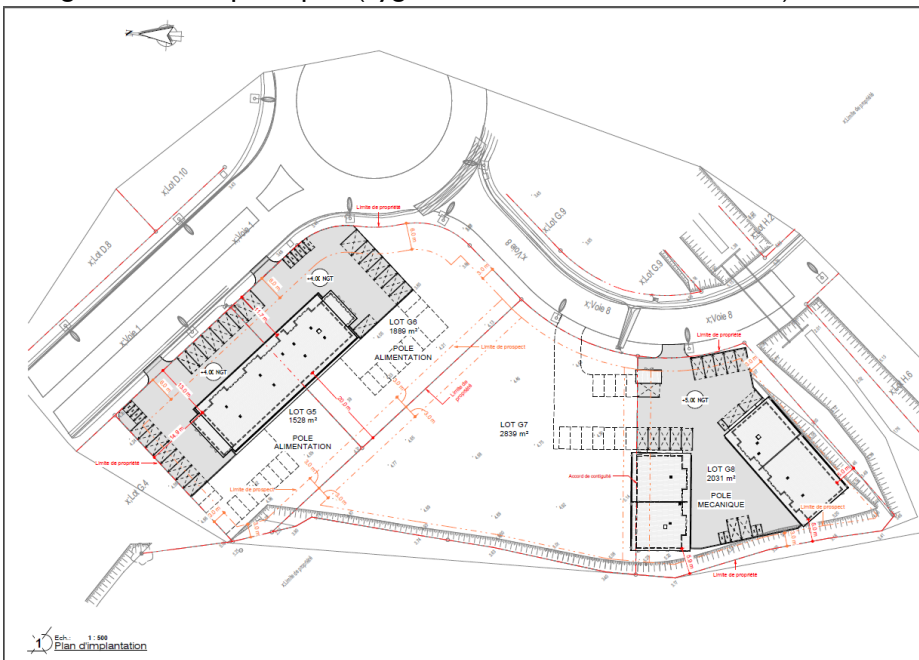
# Les nouveaux locaux professionnels

Pour établir le programme du projet, Grands Projets de Polynésie s'est rapproché de la Chambre de Commerce, d'Industrie, des Services et des Métiers (CCISM). Cette collaboration a fait apparaître d'une part la prépondérance des demandes en matière de locaux alimentaires (40%) mais aussi le succès des locaux spécifiques adaptés à certains métiers avec des superficies de taille intermédiaires : 50 à 150m<sup>2</sup>.

C'est ainsi que le projet prévoit de créer deux « pôles » d'activités pour un montant global de 335 millions de francs pacifiques :

- Un pôle alimentaire : 4 locaux de 77 à 156 m<sup>2</sup> environ
- Un pôle mécanique : 4 locaux de 145 à 219 m<sup>2</sup> environ

Chaque activité a été regroupée sur une zone pré-équipée à cet effet afin de respecter les contraintes réglementaires spécifiques (hygiène, environnement et sécurité).



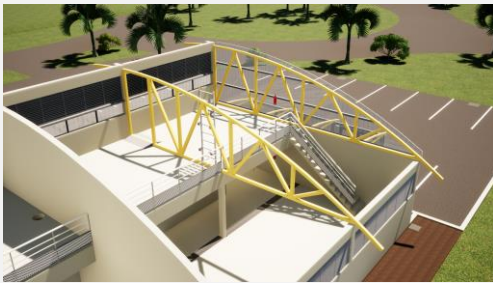
<b>Projet de construction locaux à destination TPE et PME</b> Zi de FARATEA		
Maître d'ouvrage:	Maître d'oeuvre:	
 BP 6032 - 88 712 - Papeete - TAHITI - POLYNÉSIE FRANÇAISE Tél: +68 92 91 00 - Fax: +68 92 91 02 - Email: gpo@grandsprojets.com	 BP 5177 - 88 013 Papeete - TAHITI - POLYNÉSIE FRANÇAISE Tél: +68 92 95 05 - MOb: +68 92 45 32 - Email: xdogo@xdogoarchitecte.com	
BET vrd - structure:	BET fluides:	
 BP 140 006 - 88 701 Av. - TAHITI - POLYNÉSIE FRANÇAISE Tél: +68 94 97 71 - MOb: +68 97 97 97 - Email: gpo@tahitiniui.com	 BP 40 234 - 88 713 - Papeete - TAHITI - POLYNÉSIE FRANÇAISE Tél: +68 94 74 74 - MOb: +68 97 74 25 91 - Email: gpo@neoenergie.com	
Dossier de consultation des entreprises	Numéro du projet	
	19013	
Plan d'implantation	04/08/2021 A3+ Ech: 1 : 500	
	<b>DCE - AR 03</b>	
N°	Description	Date



## Dates clés du projet :

- **2018** – Définition du programme : G2P se rapproche de la CCISM pour identifier les secteurs demandeurs et spécificités associées.
- **Mai 2019** - Xavier DOGO Architecture est désigné lauréat du concours d'architecture
- **Octobre 2021** – Lancement des travaux
- **Décembre 2022** – Livraison estimée

## Caractéristiques du projet



### Pôle Alimentaire

	Atelier RDC	Mezzanine	Sanitaires/ vestiaires	Surface totale
1	88 m <sup>2</sup>	52 m <sup>2</sup>	16 m <sup>2</sup>	<b>156 m<sup>2</sup></b>
2	88 m <sup>2</sup>	52 m <sup>2</sup>	16 m <sup>2</sup>	<b>156 m<sup>2</sup></b>
3	41 m <sup>2</sup>	25 m <sup>2</sup>	11 m <sup>2</sup>	<b>77 m<sup>2</sup></b>
4	88 m <sup>2</sup>	52 m <sup>2</sup>	16 m <sup>2</sup>	<b>156 m<sup>2</sup></b>

Parking : 25 places véhicules - 10 places deux roues

### Pôle Mécanique

	Atelier RDC	Mezzanine	Sanitaires/ vestiaires	Surface totale
1	86 m <sup>2</sup>	43 m <sup>2</sup>	16 m <sup>2</sup>	<b>145 m<sup>2</sup></b>
2	86 m <sup>2</sup>	43 m <sup>2</sup>	16 m <sup>2</sup>	<b>145 m<sup>2</sup></b>
3	86 m <sup>2</sup>	43 m <sup>2</sup>	16 m <sup>2</sup>	<b>145 m<sup>2</sup></b>
4	130 m <sup>2</sup>	65 m <sup>2</sup>	24 m <sup>2</sup>	<b>219 m<sup>2</sup></b>

Parking : 15 places véhicules - 4 places deux roues



Pour tout renseignement sur la location des locaux professionnels ou des parcelles de la zone de Faratea, une demande peut être adressée à [contact@grandsprojets.pf](mailto:contact@grandsprojets.pf)

## Aspects remarquables du projet



### ✓ Une offre de locaux équipés éco responsables à la conception unique :

Chaque local dispose :

- D'un chauffe eau solaire pour alimenter le locataire en eau chaude sanitaires à moindre coût
- D'un kit énergie solaire photovoltaïque afin de réduire sa future facture d'électricité  
117 panneaux photovoltaïques seront posés soit une surface de 228m<sup>2</sup> pour une puissance totale de 48 kWc( kiloWatt crête)

### ✓ Une offre pour accompagner le développement économique

La conception des différents modules leur permet d'être regroupés ou scindés afin d'accompagner le développement de l'activité économique des différents locataires.

