

VODAFONE CHANNEL RACE TAHITI

VCR – T 2023

Descriptif de la manifestation

Samedi 17 juin Pirae @ 08h00 – Aorai Tinihau

Inscription **GRATUITE**

5 catégories:

- Juniors hommes
- Seniors hommes
- Vétérans hommes 40 +
- Vétérans hommes 50 +
- Open dames

2 Parcours:

* Parcours Open Dames : distance de la course: 34 km.

Départ Taaone – Direction Pointe Faaa – Entrée passe de Taapuna – Direction Intercontinental - Rade de Papeete sous le pont de Motu Uta – Arrivée Taaone.

Temps de la course estimé: 04h00

* Parcours Juniors – Séniors – Vétérans 40+ - 50 + Hommes : distance de la course: 60 km.

Départ Taaone – Direction Moorea entrée passe Ti'apito – Sortie Afareaitu Passe Haumi – Direction Tahiti - entrée Passe de Taapuna Punaauia – Rade de Papeete – Arrivée Taaone.

Temps de la course estimé: 05h00

Course de Va'a 6 inscrite au calendrier de la FTV de 2023 :

❖ à changement de 3 rameurs pour les catégories Seniors hommes.

❖ à changement de 6 rameurs pour les catégories Juniors, Vétérans 40 ans, Vétérans 50 ans

❖ course marathon sans changement pour la catégorie Femmes – autorisation de ravitaillement.

CHANGEMENT AUTORISE :

* Catégories Femmes :

Aucun changement ne pourra se faire à tout moment du parcours.

** Catégories Juniors, Seniors, Vétérans Hommes :

Changement autorisé 45 minutes après le départ, avec appel radio par VHF.

Le dernier changement autorisé au large devra se faire avant l'entrée de la passe de Taapuna (Punaauia).

Edition 2023



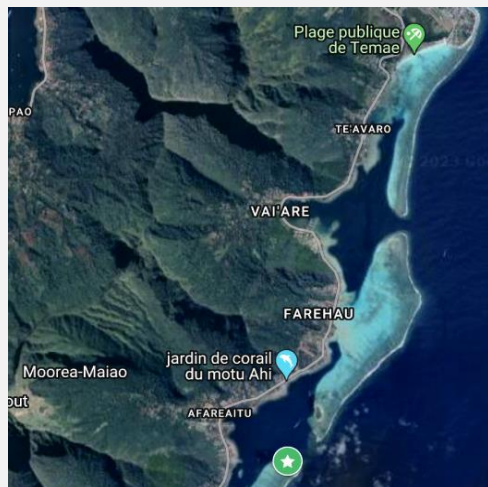
Ville de Piraë

VODAFONE CHANNEL RACE TAHITI

Départ - Arrivée : Aorai Tini Hau
Distance de la course : 34km - temps estimé ~4h00

DÉPART OPEN DAMES

PUNAAUIA



Légende

: Bateau suiveur officiel

: Bateau suiveur secourisme

: Balise entrée / sortie de passe

: Sens de la course

Départ : -149,5496111 -17,5249999
Bouée 1 : en attente des points GPS
Bouée 2 : -149,6156878 -17,60261987
Bouée 3 : -149,6131855 -17,59927622

Bouée 15 : -149,5795556 -17,54294435
Bouée 16 : -149,5459444 -17,52255546
Bouée 17 : -149,5462778 -17,52422212
Arrivée : -149,5498333 -17,5257499

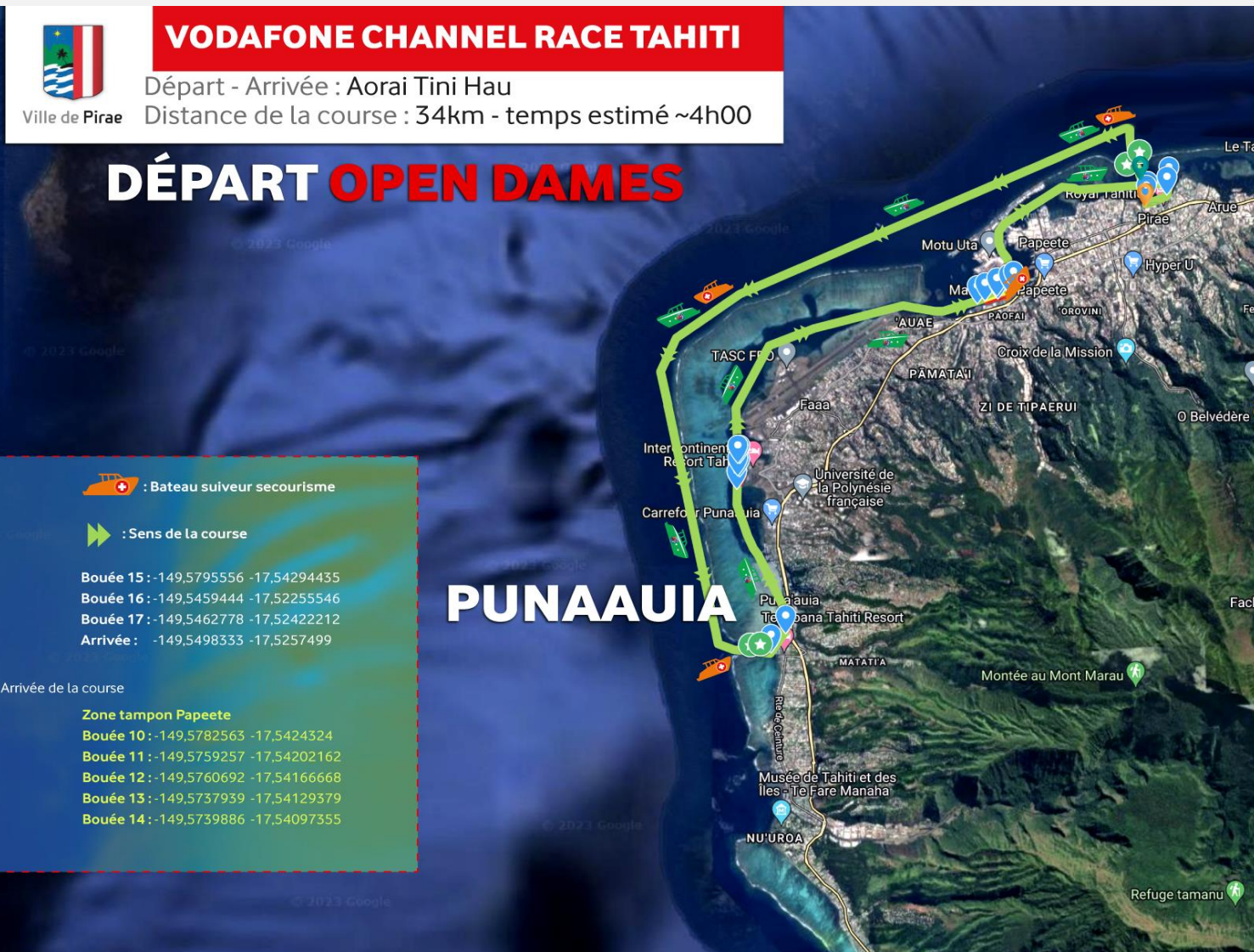
: Départ / Arrivée de la course

Zone tampon Faaa

Bouée 4 : -149,6214198 -17,57453544
Bouée 5 : -149,6218041 -17,5745777
Bouée 6 : -149,6212471 -17,57245518
Bouée 7 : -149,6216764 -17,57238721
Bouée 8 : -149,6211838 -17,57029731
Bouée 9 : -149,6216263 -17,57024838

Zone tampon Papeete

Bouée 10 : -149,5782563 -17,5424324
Bouée 11 : -149,5759257 -17,54202162
Bouée 12 : -149,5760692 -17,54166668
Bouée 13 : -149,5737939 -17,54129379
Bouée 14 : -149,5739886 -17,54097355



Edition 2023



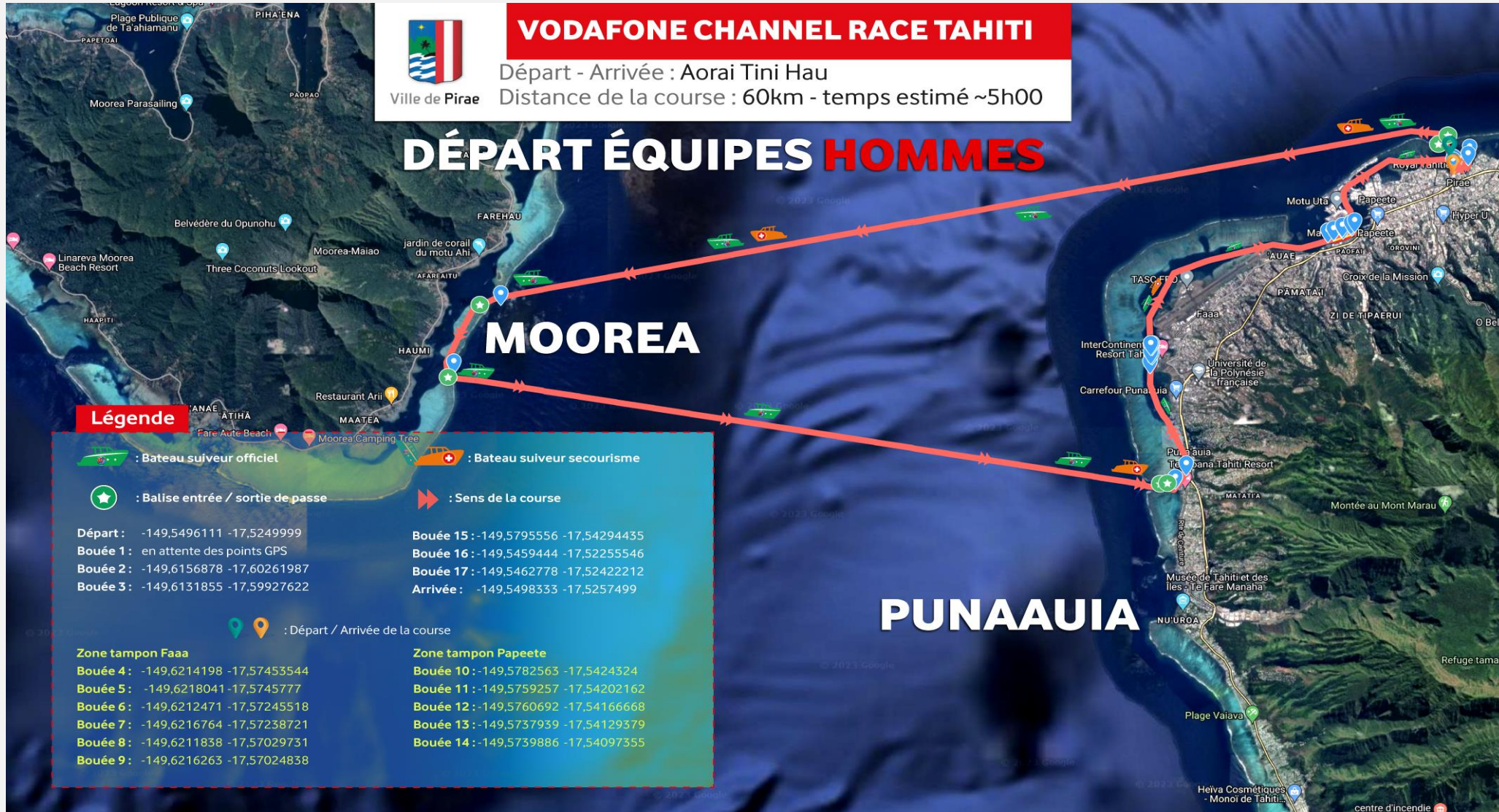
Ville de Papeete

VODAFONE CHANNEL RACE TAHITI

Départ - Arrivée : Aorai Tini Hau

Distance de la course : 60km - temps estimé ~5h00

DÉPART ÉQUIPES HOMMES



❑ Zones de changement:

- ❑ 2 zones de changement autorisées dans le lagon au retour de Moorea.

Ces 2 zones serviront UNIQUEMENT aux rameurs lors de la pose et dépose par les bateaux suiveurs – INTERDICTION à tous types d'embarcation de rentrer dans cette zone:

A ces zones de changement, 2 zones 'tampons' seront mises en place par mesure de renforcement de sécurité.

Seuls les bateaux suiveurs pourront circuler dans ces zones après le dépôt et la récupération de leurs rameurs dans les zones de changement.

❖ Zone de changement n°1 : le long de l'hôtel Intercontinental de Faaa :

- Bouée 1 -17.574434° / -149.621378°
- Bouée 2 -17.570146° / -149.620824°

❖ Zone de changement n°2 : le long du Parc Paofai Papeete:

- Bouée 1 -17.542044° / -149.575916°
- Bouée 2 -17.540730° / -149.573233°

Distance de sécurité optimisée à 80 mètres entre les bouées 1 – 3 & 2 – 4 :



- Zone de changement n°1 : le long de l'hôtel Intercontinental Beachcomber Faaa Zone tampon n°1 : le long de l'hôtel Intercontinental Beachcomber Faaa



❑ **Zone rouge ou zone de changement:**

Cette zone est réservée UNIQUEMENT aux va'a inscrits à la VCRT.

Cette zone permet aux va'a de procéder au changement de 3 de leurs rameurs fatigués et de leurs nouveaux rameurs.

Les rameurs fatigués devront se diriger vers la zone tampon où sont situés leurs bateaux accompagnateurs en attente aux points morts.

❑ **Zone jaune ou zone tampon:**

Cette zone tampon est réservée UNIQUEMENT aux bateaux accompagnateurs des va'a inscrits à la VCRT ainsi qu'aux moyens de sécurité nautiques mis en place pour renforcer la sécurité dans cette zone de changement, comme les jets skis ou zodiacs de la commune.

Cette zone permet aux bateaux accompagnateurs des va'a le changement et la récupération de leurs rameurs.

Les bateaux suiveurs qui entrent dans ces zones tampon et changement doivent OBLIGATOIREMENT avoir leur moteur au point mort dès lors que les rameurs sautent à l'eau, ils devront rester au point mort jusqu'à la récupération de leurs rameurs!

Pour des raisons de sécurité, les bateaux dans cette zone devront maintenir une distance de sécurité de 25 mètres entre chaque bateau, le non respect de cette distance équivaldra à une pénalité!

ATTENTION!! A la récupération de leurs rameurs, les bateaux devront dégager de la zone tampon de façon perpendiculaire au rivage et à vitesse réduite!

➤ Zone de changement n°2: le long du Parc Paofai Papeete:

➤ Zone tampon n°2 : le long du Parc Paofai Papeete:

