

La dengue, le chikungunya, le zika sont transmis par les moustiques du genre *Aedes*

(*Aedes aegypti*, *Aedes polynesiensis*).

● Comment les reconnaître ?

Ce sont des moustiques de couleur noire avec des tâches blanches. Ils piquent **toute la journée**, de l'aube (avant le lever du soleil) jusqu'au crépuscule (après le coucher du soleil).



● Comment se reproduisent-ils ?

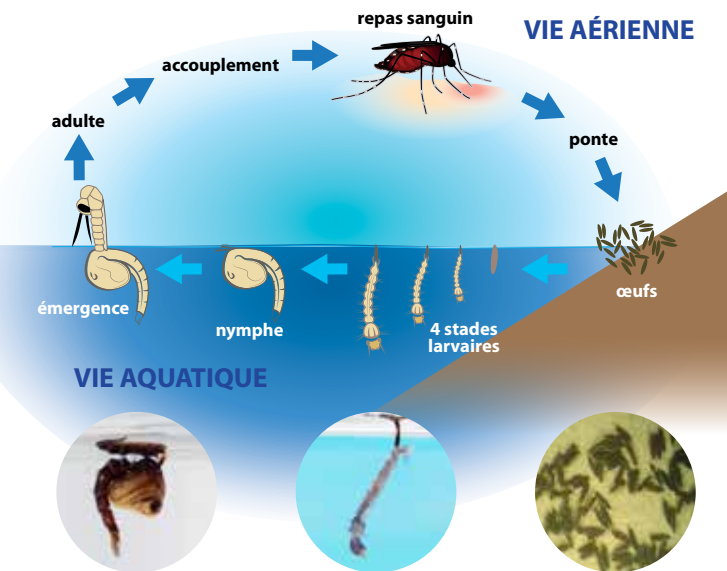
Seule la femelle moustique pique : elle se gorge de sang pour produire ses œufs.

Les œufs sont pondus au bord de l'eau.

A leur éclosion, ils se transforment en larves (4 stades séparés par des mues), puis en nymphes. Ces stades aquatiques durent une semaine au total. Un moustique adulte sort de la nymphe, et s'envole. L'accouplement a lieu, et un nouveau cycle commence.

Au cours de sa vie qui dure environ 1 mois, la femelle peut générer **200 nouvelles femelles**.

Les *Aedes* volent à moins de **100 mètres** du gîte où ils naissent. Si vous êtes piqué, alors les gîtes sont proches.



**MOBILISONS-NOUS
LUTTONS CONTRE
LE CHIKUNGUNYA
ET LA DENGUE**



MINISTÈRE DE LA SANTÉ

Pour plus d'informations :
f Stop chikungunya et dengue
ou www.hygiene-publique.gov.pf



CHECK-LIST

ÉLIMINONS LES MOUSTIQUES



MINISTÈRE DE LA SANTÉ

**MOBILISONS-NOUS
LUTTONS CONTRE
LE CHIKUNGUNYA
ET LA DENGUE**



VÉRIFIEZ ET ÉLIMINEZ LES GÎTES LARVAIRES AU MOINS UNE FOIS PAR SEMAINE

Les gîtes larvaires sont des **lieux où de l'eau douce non traitée stagne pendant au moins une semaine**. Ils favorisent la ponte des œufs par les moustiques femelles et le développement des larves jusqu'au stade adulte.

1 Recherchez les lieux où l'eau de pluie peut stagner



- Nettoyez régulièrement les **gouttières** et le **réseau d'évacuation** au sol (collecteurs en bas des gouttières, caniveaux)
- Jetez les vieux **pneus**, mettez-les à l'abri, ou remplissez-les de terre
- Renversez les **kayaks**, les pirogues, ou recouvrez-les d'une bâche
- Protégez les **ouvertures des citernes** d'eau avec un grillage fin de type moustiquaire
- Couvrez les **touques** et **fûts**
- Retendez les **bâches**
- Retournez ou mettez à l'abri tous les **réipients** et **objets qui peuvent retenir de l'eau** (jouets, vaisselle, gamelles, brouettes...)
- Débarrassez-vous des **déchets encombrants** (carcasses d'appareils ménagers,...)
- Comblez les **creux d'arbres** et de **rochers**

2 Contrôlez le système d'assainissement des eaux usées



- Etanchéifiez les **regards** des **puisards** et des **fosses septiques**
- Colmatez avec une moustiquaire le **tuyau d'aération** de la fosse septique

3 Supprimez les gîtes dus aux plantes et aux fleurs



- Videz les **sous-pots**
- Changez l'eau des **vases**
- Remplacez l'eau des **seaux à boutures**
- Rincez au jet les **plantes** (bromélias...) accumulant de l'eau

